

Capteurs méduse BUTTE AUX CAILLES

2026 / sem. 13 (du 23/03/2026 au 29/03/2026)



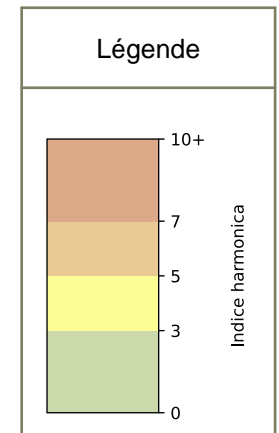
NB : Chaque capteur est désigné par le nom de la rue dans laquelle il est implanté

Capteurs méduse BUTTE AUX CAILLES

2026 / sem. 13 (du 23/03/2026 au 29/03/2026)

SYNTHÈSE DES SITES SUR LA SEMAINE
Par Indice Harmonica nocturne [22h-06h] décroissant

	Nuit du lundi 23/03/2026 au mardi 24/03/2026	Nuit du mardi 24/03/2026 au mercredi 25/03/2026	Nuit du mercredi 25/03/2026 au jeudi 26/03/2026	Nuit du jeudi 26/03/2026 au vendredi 27/03/2026	Nuit du vendredi 27/03/2026 au samedi 28/03/2026	Nuit du samedi 28/03/2026 au dimanche 29/03/2026	Nuit du dimanche 29/03/2026 au lundi 30/03/2026
1	BUTTE AUX CAILLES (A) (5,4)	BUTTE AUX CAILLES (A) (5,8)	BUTTE AUX CAILLES (B) (5,6)	BUTTE AUX CAILLES (B) (6,2)	BUTTE AUX CAILLES (A) (7,0)	BUTTE AUX CAILLES (B) (6,1)	BUTTE AUX CAILLES (A) (5,3)
2	BUTTE AUX CAILLES (B) (5,2)	BUTTE AUX CAILLES (B) (5,3)	BUTTE AUX CAILLES (A) (5,3)	BUTTE AUX CAILLES (A) (5,9)	BUTTE AUX CAILLES (B) (6,5)	BUTTE AUX CAILLES (A) (5,9)	BUTTE AUX CAILLES (B) (5,0)
3	CINQ DIAMANTS (A) (4,6)	CINQ DIAMANTS (A) (4,5)	ESPERANCE (5,0)	ESPERANCE (5,6)	ESPERANCE (5,9)	ESPERANCE (5,6)	CINQ DIAMANTS (A) (4,7)
4	CINQ DIAMANTS (B) (3,6)	SAMSON (3,9)	CINQ DIAMANTS (A) (4,3)	CINQ DIAMANTS (A) (5,0)	CINQ DIAMANTS (A) (5,7)	CINQ DIAMANTS (A) (5,1)	CINQ DIAMANTS (B) (4,0)
5	SAMSON (3,5)	CINQ DIAMANTS (B) (3,5)	SAMSON (3,8)	SAMSON (4,6)	CINQ DIAMANTS (B) (5,3)	SAMSON (4,3)	SAMSON (3,9)
6	ESPERANCE (N/A)	ESPERANCE (N/A)	CINQ DIAMANTS (B) (3,5)	CINQ DIAMANTS (B) (3,6)	SAMSON (5,2)	CINQ DIAMANTS (B) (4,2)	ESPERANCE (N/A)



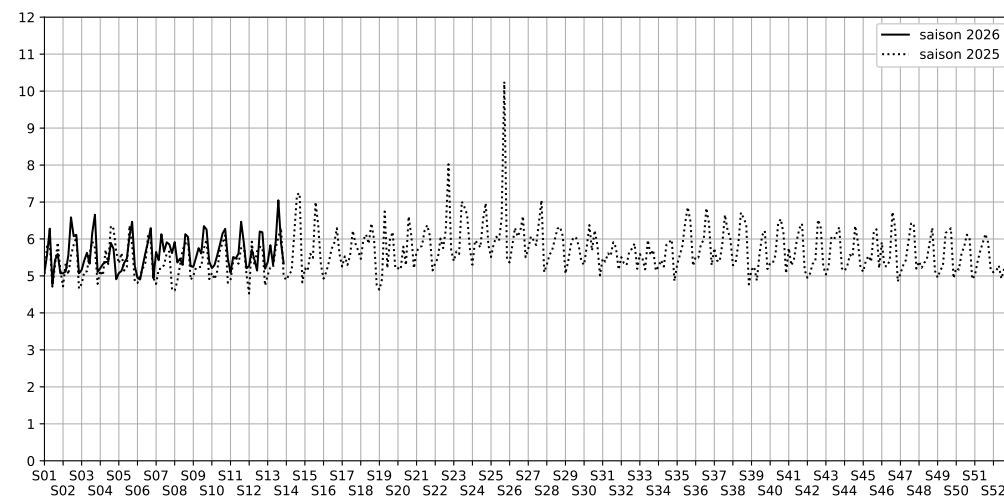


	22h-00h	00h-02h	02h-04h	04h-06h	Total nuit (22h-06h)
Nuit du lundi 23/03/2026 au mardi 24/03/2026	5,8	5,8	5,0	5,0	5,4
	58,1 dB(A)	58,1 dB(A)	54,5 dB(A)	54,6 dB(A)	56,7 dB(A)
Nuit du mardi 24/03/2026 au mercredi 25/03/2026	6,8	6,6	4,9	5,0	5,8
	63,1 dB(A)	61,8 dB(A)	54,2 dB(A)	54,7 dB(A)	60,1 dB(A)
Nuit du mercredi 25/03/2026 au jeudi 26/03/2026	6,0	5,4	4,7	5,1	5,3
	59,1 dB(A)	56,2 dB(A)	53,5 dB(A)	55,0 dB(A)	56,5 dB(A)
Nuit du jeudi 26/03/2026 au vendredi 27/03/2026	6,5	7,0	5,2	5,1	5,9
	61,2 dB(A)	63,2 dB(A)	55,4 dB(A)	55,2 dB(A)	60,1 dB(A)
Nuit du vendredi 27/03/2026 au samedi 28/03/2026	6,9	7,7	6,0	7,6	7,0
	63,8 dB(A)	67,1 dB(A)	59,4 dB(A)	67,3 dB(A)	65,4 dB(A)
Nuit du samedi 28/03/2026 au dimanche 29/03/2026	6,1	6,8	5,4	5,0	5,9
	59,4 dB(A)	63,2 dB(A)	56,3 dB(A)	54,6 dB(A)	59,9 dB(A)
Nuit du dimanche 29/03/2026 au lundi 30/03/2026	5,9	5,6	5,0	4,9	5,3
	58,6 dB(A)	57,2 dB(A)	54,7 dB(A)	54,0 dB(A)	56,5 dB(A)



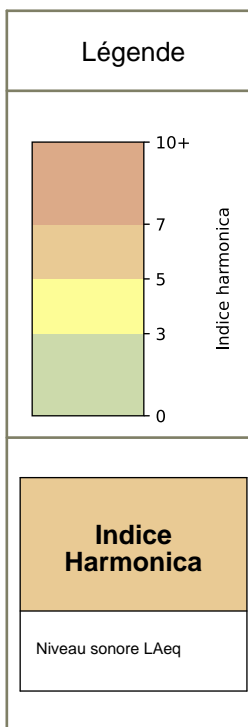
11 rue de la butte aux cailles - 75013 Paris

Indice Harmonica Nuit [22h-06h]
Comparaison avec saison précédente à jour équivalent



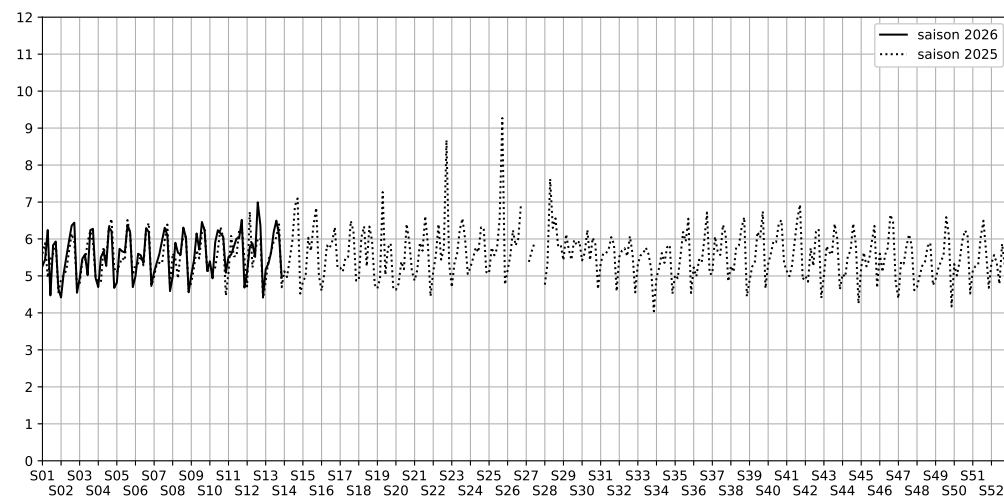


	22h-00h	00h-02h	02h-04h	04h-06h	Total nuit (22h-06h)
Nuit du lundi 23/03/2026 au mardi 24/03/2026	6,1	5,7	3,9	5,1	5,2
	58,9 dB(A)	55,4 dB(A)	47,4 dB(A)	52,2 dB(A)	55,3 dB(A)
Nuit du mardi 24/03/2026 au mercredi 25/03/2026	6,4	5,6	4,3	5,0	5,3
	60,6 dB(A)	56,1 dB(A)	52,5 dB(A)	52,3 dB(A)	56,8 dB(A)
Nuit du mercredi 25/03/2026 au jeudi 26/03/2026	7,0	6,3	4,3	4,9	5,6
	63,5 dB(A)	59,4 dB(A)	49,1 dB(A)	51,3 dB(A)	59,2 dB(A)
Nuit du jeudi 26/03/2026 au vendredi 27/03/2026	7,4	7,1	5,1	5,2	6,2
	65,6 dB(A)	63,4 dB(A)	54,2 dB(A)	52,6 dB(A)	62,0 dB(A)
Nuit du vendredi 27/03/2026 au samedi 28/03/2026	7,6	7,6	5,7	5,1	6,5
	66,9 dB(A)	66,9 dB(A)	58,8 dB(A)	54,5 dB(A)	64,3 dB(A)
Nuit du samedi 28/03/2026 au dimanche 29/03/2026	7,2	6,7	6,2	4,5	6,1
	64,3 dB(A)	62,0 dB(A)	57,4 dB(A)	49,5 dB(A)	61,2 dB(A)
Nuit du dimanche 29/03/2026 au lundi 30/03/2026	6,3	4,8	3,4	5,3	5,0
	59,0 dB(A)	51,7 dB(A)	46,1 dB(A)	55,1 dB(A)	55,1 dB(A)



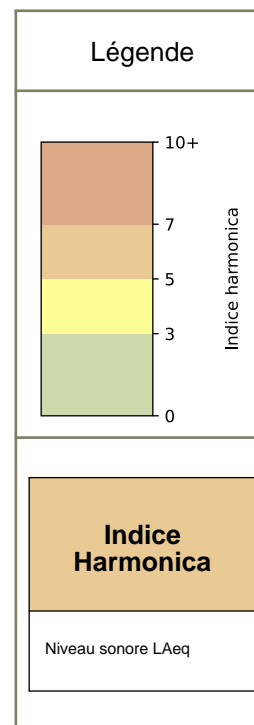
3-5 rue de la butte aux cailles - 75013 Paris

Indice Harmonica Nuit [22h-06h]
Comparaison avec saison précédente à jour équivalent



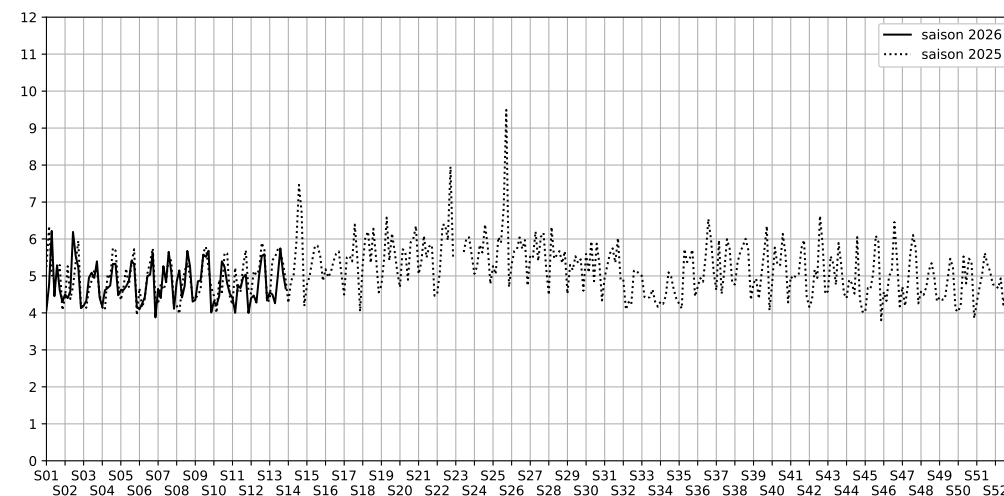


	22h-00h	00h-02h	02h-04h	04h-06h	Total nuit (22h-06h)
Nuit du lundi 23/03/2026 au mardi 24/03/2026	5,4	5,1	3,6	4,2	4,6
	55,5 dB(A)	53,6 dB(A)	46,5 dB(A)	48,0 dB(A)	52,4 dB(A)
Nuit du mardi 24/03/2026 au mercredi 25/03/2026	6,0	4,1	3,6	4,3	4,5
	58,8 dB(A)	50,3 dB(A)	48,0 dB(A)	49,3 dB(A)	54,0 dB(A)
Nuit du mercredi 25/03/2026 au jeudi 26/03/2026	5,6	4,0	3,0	4,4	4,3
	55,9 dB(A)	47,9 dB(A)	43,5 dB(A)	50,9 dB(A)	51,7 dB(A)
Nuit du jeudi 26/03/2026 au vendredi 27/03/2026	5,7	5,2	4,3	4,7	5,0
	56,8 dB(A)	53,7 dB(A)	53,0 dB(A)	51,0 dB(A)	54,1 dB(A)
Nuit du vendredi 27/03/2026 au samedi 28/03/2026	6,2	6,2	5,4	5,2	5,7
	60,2 dB(A)	59,4 dB(A)	55,3 dB(A)	54,7 dB(A)	58,0 dB(A)
Nuit du samedi 28/03/2026 au dimanche 29/03/2026	6,2	5,9	4,9	3,3	5,1
	59,3 dB(A)	57,7 dB(A)	51,8 dB(A)	44,7 dB(A)	56,5 dB(A)
Nuit du dimanche 29/03/2026 au lundi 30/03/2026	5,6	4,9	4,2	3,9	4,7
	56,9 dB(A)	51,9 dB(A)	50,5 dB(A)	47,7 dB(A)	53,1 dB(A)



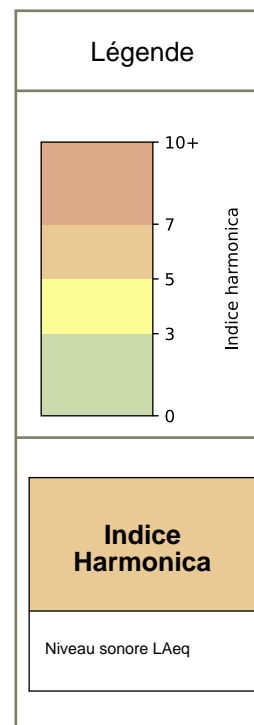
53 rue des cinq diamants - 75013 Paris

Indice Harmonica Nuit [22h-06h]
Comparaison avec saison précédente à jour équivalent



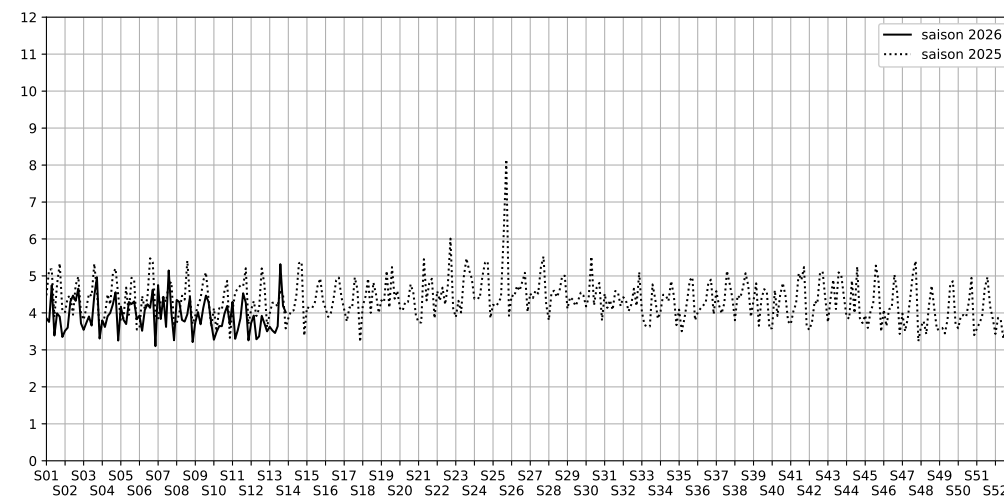


	22h-00h	00h-02h	02h-04h	04h-06h	Total nuit (22h-06h)
Nuit du lundi 23/03/2026 au mardi 24/03/2026	4,4	3,5	3,5	3,1	3,6
	49,7 dB(A)	46,4 dB(A)	49,1 dB(A)	44,0 dB(A)	47,8 dB(A)
Nuit du mardi 24/03/2026 au mercredi 25/03/2026	5,0	3,2	2,9	3,0	3,5
	52,8 dB(A)	45,6 dB(A)	44,1 dB(A)	43,8 dB(A)	48,4 dB(A)
Nuit du mercredi 25/03/2026 au jeudi 26/03/2026	4,4	3,6	2,5	3,3	3,5
	50,0 dB(A)	46,6 dB(A)	41,5 dB(A)	45,8 dB(A)	46,9 dB(A)
Nuit du jeudi 26/03/2026 au vendredi 27/03/2026	5,1	4,1	2,7	2,8	3,6
	52,9 dB(A)	48,1 dB(A)	43,1 dB(A)	42,8 dB(A)	48,7 dB(A)
Nuit du vendredi 27/03/2026 au samedi 28/03/2026	5,3	5,4	5,4	5,2	5,3
	54,3 dB(A)	55,5 dB(A)	56,1 dB(A)	55,6 dB(A)	55,4 dB(A)
Nuit du samedi 28/03/2026 au dimanche 29/03/2026	5,3	4,6	3,5	3,0	4,2
	54,2 dB(A)	50,9 dB(A)	45,7 dB(A)	44,1 dB(A)	50,9 dB(A)
Nuit du dimanche 29/03/2026 au lundi 30/03/2026	5,7	4,5	2,7	3,2	4,0
	55,3 dB(A)	50,6 dB(A)	43,0 dB(A)	45,8 dB(A)	51,1 dB(A)



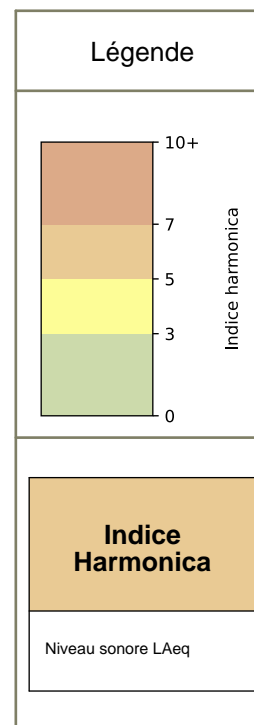
30 rue des cinq diamants - 75013 Paris

Indice Harmonica Nuit [22h-06h]
Comparaison avec saison précédente à jour équivalent



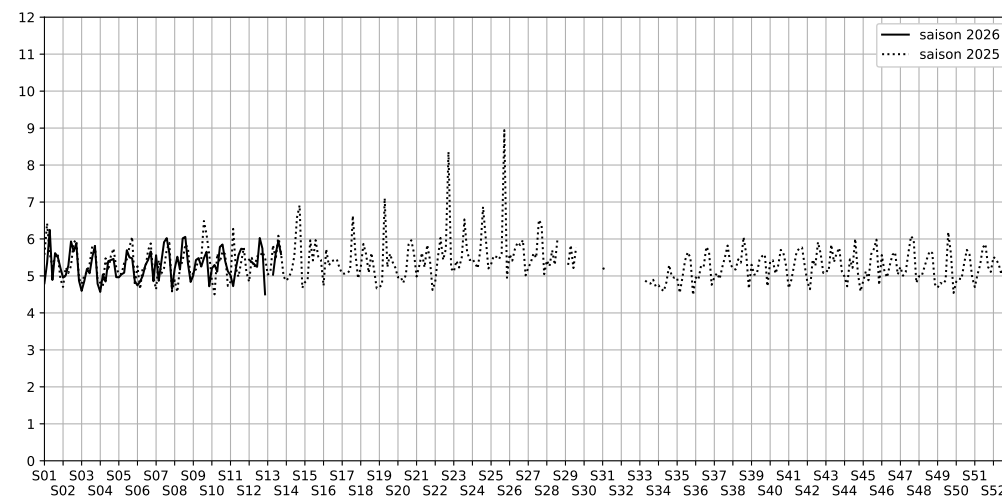


	22h-00h	00h-02h	02h-04h	04h-06h	Total nuit (22h-06h)
Nuit du lundi 23/03/2026 au mardi 24/03/2026	N/A	N/A	N/A	N/A	N/A
	N/A dB(A)	N/A dB(A)	N/A dB(A)	N/A dB(A)	N/A dB(A)
Nuit du mardi 24/03/2026 au mercredi 25/03/2026	N/A	N/A	N/A	N/A	N/A
	N/A dB(A)	N/A dB(A)	N/A dB(A)	N/A dB(A)	N/A dB(A)
Nuit du mercredi 25/03/2026 au jeudi 26/03/2026	6,0	4,6	3,9	5,6	5,0
	57,0 dB(A)	50,2 dB(A)	47,3 dB(A)	55,4 dB(A)	54,0 dB(A)
Nuit du jeudi 26/03/2026 au vendredi 27/03/2026	6,2	6,0	5,4	4,9	5,6
	58,1 dB(A)	56,4 dB(A)	55,2 dB(A)	51,3 dB(A)	55,9 dB(A)
Nuit du vendredi 27/03/2026 au samedi 28/03/2026	6,0	6,2	6,0	5,6	5,9
	58,3 dB(A)	58,7 dB(A)	58,3 dB(A)	56,5 dB(A)	58,0 dB(A)
Nuit du samedi 28/03/2026 au dimanche 29/03/2026	6,2	5,8	6,2	4,5	5,6
	58,6 dB(A)	56,7 dB(A)	57,0 dB(A)	49,4 dB(A)	56,4 dB(A)
Nuit du dimanche 29/03/2026 au lundi 30/03/2026	N/A	N/A	N/A	N/A	N/A
	N/A dB(A)	N/A dB(A)	N/A dB(A)	N/A dB(A)	N/A dB(A)



5 rue de l'Espérance - 75013 Paris

Indice Harmonica Nuit [22h-06h]
Comparaison avec saison précédente à jour équivalent





	22h-00h	00h-02h	02h-04h	04h-06h	Total nuit (22h-06h)
Nuit du lundi 23/03/2026 au mardi 24/03/2026	4,6	2,9	2,7	3,7	3,5
	50,0 dB(A)	43,3 dB(A)	42,3 dB(A)	46,8 dB(A)	46,7 dB(A)
Nuit du mardi 24/03/2026 au mercredi 25/03/2026	4,2	4,0	2,4	5,0	3,9
	49,3 dB(A)	50,8 dB(A)	41,6 dB(A)	52,6 dB(A)	50,0 dB(A)
Nuit du mercredi 25/03/2026 au jeudi 26/03/2026	4,6	4,2	3,1	3,5	3,8
	51,8 dB(A)	49,1 dB(A)	43,8 dB(A)	47,7 dB(A)	49,0 dB(A)
Nuit du jeudi 26/03/2026 au vendredi 27/03/2026	4,5	5,7	3,6	4,5	4,6
	50,0 dB(A)	56,8 dB(A)	45,9 dB(A)	49,9 dB(A)	52,5 dB(A)
Nuit du vendredi 27/03/2026 au samedi 28/03/2026	5,1	4,5	5,4	5,6	5,2
	52,8 dB(A)	50,8 dB(A)	55,5 dB(A)	56,4 dB(A)	54,4 dB(A)
Nuit du samedi 28/03/2026 au dimanche 29/03/2026	4,8	4,9	3,9	3,2	4,3
	51,4 dB(A)	53,0 dB(A)	47,6 dB(A)	44,7 dB(A)	50,5 dB(A)
Nuit du dimanche 29/03/2026 au lundi 30/03/2026	5,4	3,6	2,7	3,7	3,9
	53,5 dB(A)	46,9 dB(A)	43,1 dB(A)	47,9 dB(A)	49,5 dB(A)



1 rue Samson - 75013 Paris

Indice Harmonica Nuit [22h-06h]
Comparaison avec saison précédente à jour équivalent

